



STOELSTOFFERING GEMAAKT VAN PLASTIC



OFF ROAD SEATING MANUFACTURER

LGV95/C8 PRO

Deze sterke, robuuste, luchtgeveerde stoel voor bouwmachines kan bestuurders tot 135 kg dragen.

De stoel heeft bevestigingspunten waar brede, volledig verstelbare armsteunen en montagepods kunnen worden bevestigd. Deze zijn geschikt voor diverse joystickbedieningen. Deze opstelling LGV95/C8 PRO biedt de bestuurder een stoel die het risico van RSI aan handen en armen tot een minimum beperkt. Alle stoelverstellingen zijn binnen handbereik en de stoel is eenvoudig te bedienen.

Met de nieuwe 'Regain' gerecyclede stof kan UnitedSeats nu de LGV95/C8 PRO-stoel voor bouwmachines aanbieden als een volledig 'Green-Line' product. De duurzame kenmerken worden in deze brochure verder toegelicht.



Verkrijgbaar in 20 kleuren, waaronder:



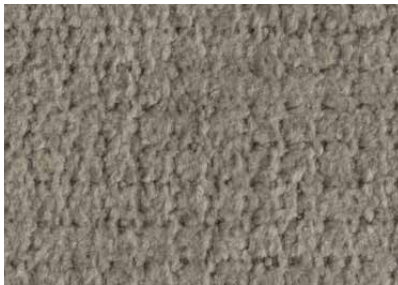
LICHTGRIJS



ANTRACIET



SCARLET



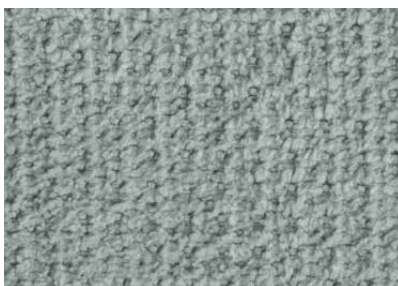
LEVER



EUCALYPTUS



CRÈME



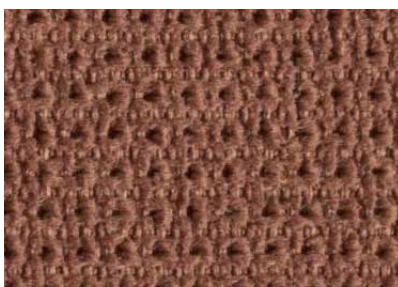
NIAGRA



HUNTER



ZINK



HAZELNOT



HONING



TAUPE

Productsamenvatting 'op weg naar een beter milieu'

LGV95/C8 PRO

We moeten heel voorzichtig zijn op de wereld waarin we allemaal leven. Hulpbronnen zijn beperkt en we moeten ons richten op een betere en schonere wereld voor de volgende generatie.

Onze toewijding aan duurzaam ondernemen wordt elke dag groter en omvat het minimaliseren van de impact op het milieu. Steeds meer richten we ons bij het ontwerpen van onze stoelen op het "cradle to cradle"-principe, dat wil zeggen: 'welke hulpbronnen, materialen en methoden zijn nodig voor de productie van onze stoelen, welke impact hebben deze en kunnen we het materiaal geheel opnieuw gebruiken?' De Green-Line bouwmachinestoelen zijn gebaseerd op deze circulariteit en de stoelen zijn tot 94% recyclebaar.

Naast het ontwerp en de fabricageprocessen van de stoelen hebben we gekeken naar de stoffen die gebruikt worden op deze nieuwe stoelen. Duurzaamheid was altijd een belangrijk kenmerk, evenals brandbestendigheid. Stoelstoffen moeten comfortabel en gemakkelijk schoon te maken zijn. Met de nieuwe Regain Fabrics® hebben we een perfecte oplossing gevonden. De "woven bottles®" stof is uniek, comfortabel en zorgt voor een frisse uitstraling.



“ De stof is gemaakt van 100% gerecyclede PET-flessen en is een 100% duurzaam product. ”



70%
minder energiegebruik



86%
minder watergebruik



76%
minder CO²-gebruik



100%
duurzaam materiaal



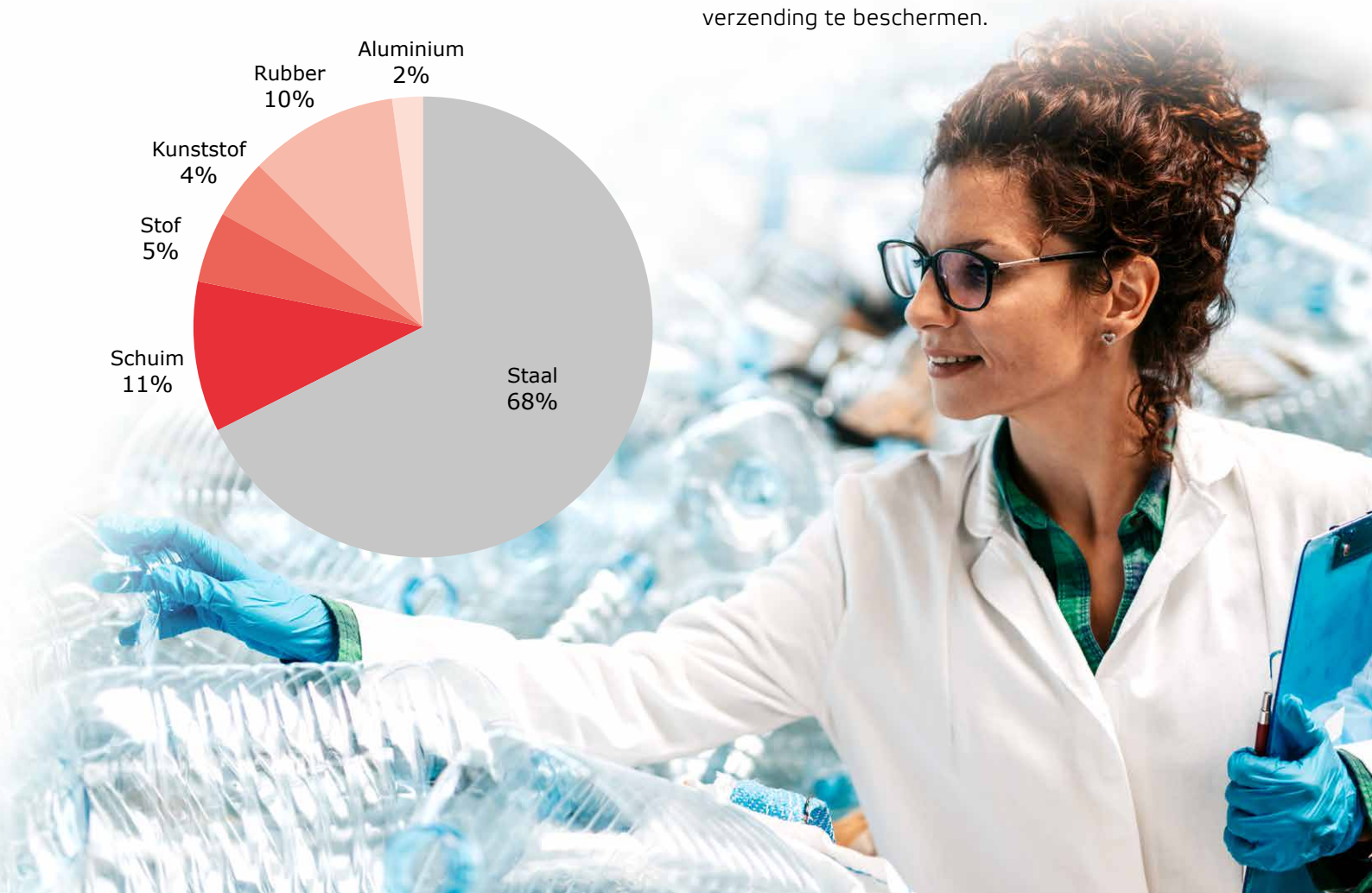
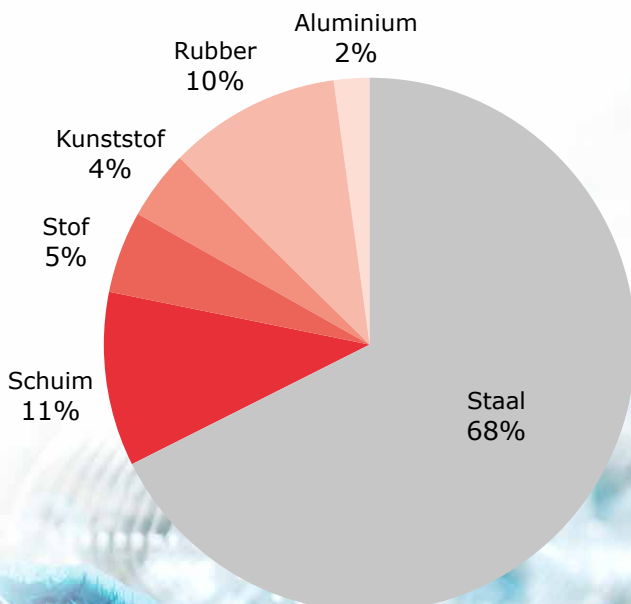
Materiaal stoel LGV95/C8 Pro

De zitting van de LGV95/C8 Pro is gemaakt van staal, kunststof, rubber, schuim, stof en andere materialen. De LGV95/C8 Pro is tot 94% recyclebaar, afhankelijk van de beschikbaarheid van recyclingfaciliteiten.

De stoel kan met standaardgereedschap worden gedemonteerd, waardoor hergebruik, opknappen, reparatie en recycling van onderdelen mogelijk is.

Exclusieve producent

UnitedSeats is het eigen merk van EBLO. Bij EBLO werken we nauw samen met onze leveranciers om onze gezamenlijke impact op het milieu te verminderen. Wij hebben een succesvol verpakkingsprogramma met de voornaamste leveranciers. Waar mogelijk scheiden wij herbruikbare verpakkingen en gebruiken deze voor het verzenden van andere producten. Als het materiaal onbruikbaar is, wordt deze versnipperd en gebruikt als vulling om ons product tijdens de verzending te beschermen.





OFF ROAD **SEATING** MANUFACTURER

Custom made in **Holland**



Bij UnitedSeats zijn we toegewijd aan het leveren van een kwaliteitsservice; vanaf de eerste offerte, tot de uiteindelijke levering van het product. Onze toewijding aan service, kennis en productbeschikbaarheid heeft ons de aangewezen leverancier gemaakt voor uw stoelbehoeften.

WWW.UNITEDSEATS.COM

